

ON

STAGE

COLLECTION
LOOK BOOK 2024

▶ 07

HELEN SEWARD

▶ 08

2024

▶ 48

▶ 49

▶ ON STAGE COLLECTION

▶ 50

Helen Seward
MILANO

On Stage, con il suo linguaggio fotografico, cattura l'anima fashion di Helen Seward, e trasforma la nuova collezione in un evento di moda. C'è una poesia nascosta in ogni scatto, un susseguirsi di emozioni, un dialogo senza parole.

On Stage, with its photographic language, captures Helen Seward's stylish spirit and turns her new collection into a fashion event. There is poetry hidden in each shot, a succession of emotions, a dialogue without words.



48

49

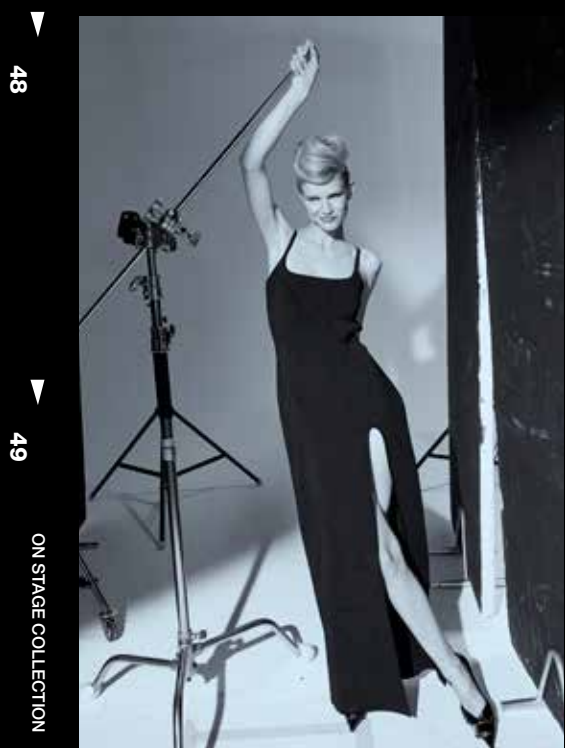
ON STAGE COLLECTION



48

49

ON STAGE COLLECTION



48

49

ON STAGE COLLECTION



07

HELEN SEWARD

08



07

HELEN SEWARD

08



07

HELEN SEWARD

08



48

49

ON STAGE COLLECTION



48

49

ON STAGE COLLECTION



48

49

ON STAGE COLLECTION



07

HELEN SEWARD

08



07

HELEN SEWARD

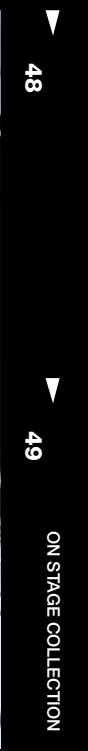
08



07

HELEN SEWARD

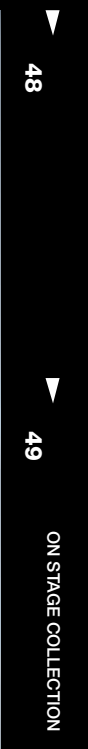
08



48

49

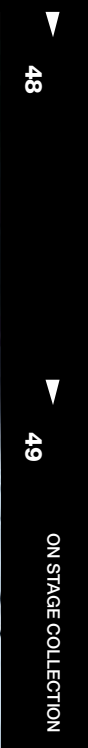
ON STAGE COLLECTION



48

49

ON STAGE COLLECTION



48

49

ON STAGE COLLECTION

VOGUE VIBES

PINK&PEARL

SHADES



Sfumature di fondant pink su un inedito biondo perla per valorizzare il blunt bob.
Fondant pink shades on a new pearl blonde to enhance the blunt bob cut.



10.072



PINK MIX



6

**BBCOLOR BEAUTY - PLATINUM PEARL BEIGE BLOND ^{NEW}
COLOR SYSTEM LUMIA - PINK MIX**

Base tonalizzata con biondo perla beige contrastata con delicati riflessi rosa.
Base tonalized with pearl beige blonde, contrasted with delicate pink highlights.

PRODUCT HIGHLIGHT - BBCOLOR BEAUTY

Nasce in BBColor Beauty il nuovo biondo platino perla beige per risultati rapidi di tonalizzazione su biondi decolorati: neutralizza tonalità calde creando un biondo luminoso dai riflessi perla.
The new platinum pearl beige blond is born in BBColor Beauty for quick toning results on bleached blondes: it neutralizes warm tones creating a luminous blonde with pearl reflectors.

PRODUCT HIGHLIGHT - COLOR SYSTEM PURE BLONDE

Decolorazione totale con applicazione in radice realizzata con PURE BLONDE nella massima protezione, con risultato uniforme e azione anti-giallo.
Total bleaching with application on roots with PURE BLONDE for a maximum protection, uniform result and anti-yellowing effect.

▶ 08

HELEN SEWARD

▶ 07



7

50

ON STAGE COLLECTION

▶ 49

▶ 48

2024



METROPOLITAN MUSE

BRONZE

REVEAL



COLOR SYSTEM LUMIA - NATURAL SERIES
COLOR SYSTEM LUMIA - BRONZE MIX

Tonalizzazione con inedito mix bronzo per illuminare la base castana.
Toning with a new bronze mix to illuminate the brown base.



4.0



BRONZE
MIX



PRODUCT HIGHLIGHT - REHUB LIGHTENER

Balayage realizzato con REHUB LIGHTENER, polvere decolorante compatta per schiariture intense con protezione integrata.
Balayage created with REHUB LIGHTENER, compact bleaching powder for intense lightening with integrated protection.



STYLING - INDACO SOLID GEL - FIRM HAIR SPRAY - Stravaganti space buns - Extravaganti space buns.



STYLING - INDACO OIL NON OIL - FLEXIBLE HAIR SPRAY - Onde effetto naturale - Natural waves.



GLAMOUR GODDESS

SMOKY

REFLECTIONS

Morbide sfumature smoky creano un effetto-luce ombra per valorizzare il capello riccio.
Soft smoky shades create a light-shadow effect to enhance curly hair.





9.21

BBCOLOR BEAUTY - VERY LIGHT BEIGE ASH BLOND NEW

Schiariture tonalizzate con la nuova nuance dai riflessi beige-cenere per creare effetti smoky su una base naturale. Lightenings tonalized with the new nuance characterized by ash-beige reflections to create smoky effect on the natural base.

PRODUCT HIGHLIGHT - BBColor BEAUTY

Nasce il nuovo biondo chiarissimo beige cenere in BBColor Beauty, la nuance ideale per contrastare tonalità calde su toni chiarissimi e platino, creando morbidi riflessi freddi di tendenza per biondi naturali beige.

BBColor Beauty introduces the new very light ash blonde, the ideal shade to contrast warm tones with very light platinum tones, creating soft cool highlights for natural beige blondes.



18

PRODUCT HIGHLIGHT - REHUB LIGHTENER + REHUB MODULATOR

Schiariture personalizzate nella massima protezione della fibra capillare grazie all'azione combinata della Polvere decolorante e della Emulsione protettiva con azione modulante, sistema di decolorazione particolarmente consigliato in caso di una struttura delicata come quella del capello afro.

Customized, fully protected lightening of the hair fibre thanks to the combined action of the bleaching Powder and protective Emulsion with a modulating action, lightening system recommended for hair with a very delicate structure such as afro hair.

08

HELEN SEWARD

07



19

50

ON STAGE COLLECTION

49

48

2024

STYLING - MEDITER CURL FLUID - CRYSTRAL WAX - Chignon alto - High chignon.



STYLING - MEDITER ALCHEMY OIL- CRYSTRAL WAX - Semi-raccolto con intrecci laterali - Semi-updo with side braides.



GLANCE ELEGANCE

RED & COPPER

BLEND



Sofisticated sfumature apricot creano movimento e luce su un taglio lungo scalato.
Sophisticated apricot shades create movement and light on a long layered cut.



RED&COPPER
MIX



9.43



24

COLOR SYSTEM LUMIA - RED & COPPER MIX

BBCOLOR BEAUTY - VERY LIGHT COPPER GOLDEN BLOND NEW

Base con riflessi rossi illuminata da schiariture tonalizzate con nuovo biondo chiarissimo rame.
Base with red reflections illuminated by lightening tonalized with the new very light copper golden blonde.

PRODUCT HIGHLIGHT - BBCOLOR BEAUTY

Nasce in BBColor Beauty il nuovo biondo chiarissimo rame dorato perfetto per tonalizzare balayage e biondi chiarissimi, illuminando e scaldando con riflessi rame-dorati.
BBColor Beauty introduces the new very light copper-golden blonde, perfect for toning balayage and very light blondes, illuminating and warming with copper-golden highlights.

PRODUCT HIGHLIGHT - SUPER BLONDE

Schiariture realizzate con SUPER BLONDE, decolorante particolarmente consigliato in caso di capelli colorati, grossi e resistenti.
Hair lightened using SUPER BLONDE, a special bleaching system perfect for colored, thick and resistant hair.

▶ 08

HELEN SEWARD

▶ 07



25

50

ON STAGE COLLECTION

▶ 49

▶ 48

2024

STYLING - INDACO 10 IN 1 - SHAPING TECH -SHINE SPRAY - Coda alta e onde - High tale and waves.



STYLING - MEDITER ALCHEMY CREAMY OIL - INDACO FLEXIBLE HAIR SPRAY - Morbide onde piate - Soft, flat waves.



▶ 07

HELEN SEWARD

▶ 08

2024

▶ 48

▶ 49

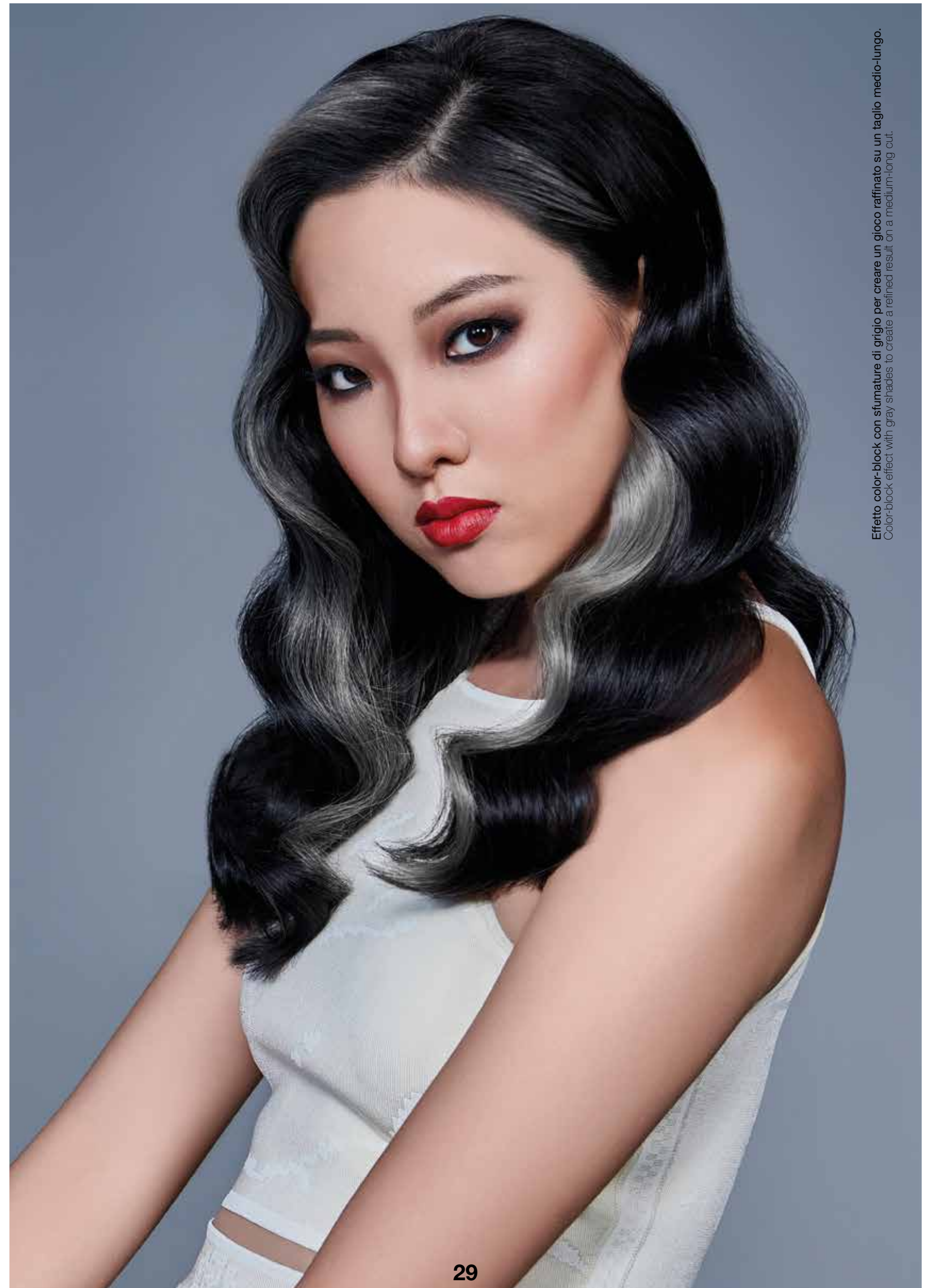
ON STAGE COLLECTION

▶ 50

ECLIPSE ALLURE

GRAY

CHARM



Effetto color-block con sfumature di grigio per creare un gioco raffinato su un taglio medio-lungo.
Color-block effect with gray shades to create a refined result on a medium-long cut.



BBCOLOR BEAUTY - NATURAL SERIES
BBCOLOR BEAUTY - VERY LIGHT INTENSE ASH BLOND ^{NEW}

Contrasti su base scura creati con schiariture tonalizzate con biondo chiarissimo genere intenso.
Contrasts on a dark base created with lightening tonalized with very light intense ash blonde.



PRODUCT HIGHLIGHT - BB-COLOR BEAUTY

La gamma BBcolor Beauty propone un nuovo biondo chiarissimo genere intenso per neutralizzare riflessi caldi e creare tonalità cenere-blu per nuovi biondi freddi di tendenza.
The BBcolor Beauty range offers a new very light intense ash blonde to neutralize warm highlights and create ash-blue shades for new trendy cold blondes.



PRODUCT HIGHLIGHT - REHUB LIGHTENER - COLOR SYSTEM PURE BLONDE

Decolorazione effetto color-block in settori definiti realizzata in radice con PURE BLONDE, nella massima protezione della cute, e sulle lunghezze con REHUB per una schiaritura uniforme nella massima protezione del capello.
Color-block effect bleaching in defined areas carried out on the roots with PURE BLONDE, for maximum skin protection, and on the lengths with REHUB for uniform lightening with maximum hair protection.



STYLING - INDACO FIRM HAIR SPRAY - Onde piatte - Flat waves.



STYLING - INDACO BLOW DRY - FLEXIBLE HAIR SPRAY - Semi-raccolto con onde morbide - Semi-updo with soft waves.



URBAN COUTURE

MALE

RUNWAY



STYLING - DOMINO FIBER PASTE
Ciocche libere naturalmente mosse
Naturally wavy free locks



▶ 07

HELEN SEWARD

▶ 08



▶ 48

▶ 49

ON STAGE COLLECTION

▶ 50





40



41

VOGUE VIBES – STYLIST: FEDELE MONTELLA

Sfumature rosa su un sofisticato biondo perla, un colore di tendenza reso ancora più ricercato dalla scelta del Blunt bob, il taglio geometrico dalle linee piene super versatile, che si può adattare alle più diverse tipologie di viso.

Pink shades on a sophisticated pearl blonde, a trendy colour made even more sought-after by the choice of the Blunt bob, a super-versatile geometric cut with full lines that can be adapted to a wide range of face types.

▶ 07

HELEN SEWARD



2024

▶ 48

▶ 07

HELEN SEWARD



2024

▶ 48

GLANCE ELEGANCE – STYLIST: GIOVANNI RINELLI

Un elegante biondo ramato crea sui capelli dai riflessi rossi un delicato gioco di chiaro-scuro. La tecnica punta a dare maggiore luminosità al viso grazie a un contrasto leggermente più accentuato sui lati, lasciando un effetto molto naturale sul resto della chioma per dare maggiore profondità al taglio.

An elegant coppery blonde creates a delicate light-dark effect on hair with red highlights. The technique aims to give radiance to the face thanks to a slightly more accentuated contrast on the sides, leaving a very natural effect on the rest of the hair and giving greater depth to the cut.

METROPOLITAN MUSE – STYLIST: MANUEL TRIPODO

Balayage dai riflessi bronzo, una scelta per chi desidera personalizzare la propria chioma senza stravolgere radicalmente il colore, in particolare le basi medio-scure. La tecnica colore valorizza maggiormente capelli medi e lunghi, creando un gioco che illumina con eleganza.

Balayage with bronze highlights, a choice for those who want to personalise their hair without changing the colour completely, particularly medium-dark bases. The colour technique enhances medium and long hair, creating a play that illuminates with elegance.

▶ 08

▶ 07

HELEN SEWARD



▶ 49

ON STAGE COLLECTION

▶ 50

▶ 08

▶ 07

HELEN SEWARD



▶ 49

ON STAGE COLLECTION

▶ 50

ECLIPSE ALLURE – STYLIST: GAIA GIANNI

Color-block, una risposta di tendenza per i più audaci: forti contrasti creati dai colori vividi per un effetto bi-colore di assoluto stile. La tecnica colore è alquanto versatile: abbinato a tagli più geometrici crea un effetto più grintoso, mentre per un gioco più sofisticato meglio abbinato a tagli più morbidi.

Color-block, a trendy response for the bravest: contrasts created with vivid colours for a super-stylish two-colour effect. The colour technique is quite versatile: combined with more geometric cuts it creates a fiercer effect, whereas for a more sophisticated effect it is best combined with softer cuts.

GLAMOUR GODDESS – STYLIST: BARBARA SCALAS

A ciascun capello, una sua tecnica colore e quando si parla di capelli ricci – soprattutto afro - questo concetto è ancora più essenziale. Morbide sfumature di biondo beige-cenere sono state create con una particolare tecnica studiata per ricreare l'effetto di luce-ombra che valorizzi al meglio il riccio e ravvivi la chioma.

To each hair type its own technique... And when it comes to curly hair - especially afro - this concept is even more essential. Soft shades of beige-ash blonde have been created with a special technique designed to recreate the light-shadow effect that best enhances curls and brightens up the hair.

▶ 08

HELEN SEWARD



2024

▶ 48

▶ 08

HELEN SEWARD



2024

▶ 48

URBAN COUTURE – STYLIST: NICOLA PICCOLO

Una rivisitazione del Mullet nella versione maschile. Un taglio di carattere, molto versatile per giocare con diversi tipi di styling a seconda dell'effetto desiderato: da un effetto scarmigliato in cui i ciuffi sono lasciati liberi, fino a uno styling sleek per un look più glam.

A reinterpretation of the Mullet in the male version. A bold cut, very versatile to play with different types of styling depending on the desired effect: from a bad head effect where the tufts are left free, to sleek styling for a more glamorous look.



Scopri il contenuto speciale
Find out about the special content

Helen Seward
M I L A N O



Icsea Helen Seward, azienda certificata ISO 9001/14001 - via A. De Gasperi 8/a - Lainate (MI) Italy
Tel. +39 02 93570057 - Fax +39 02 93571418 - E-mail: helen.seward@helenseward.it
www.helenseward.it

Proteggiamo la vendita dei nostri prodotti attraverso il canale professionale parrucchieri
e combattiamo attivamente la vendita in canali non autorizzati.
We protect the sale of our products via professional hair stylist channel and actively combat sales via unauthorised channels.